

## KLV.01



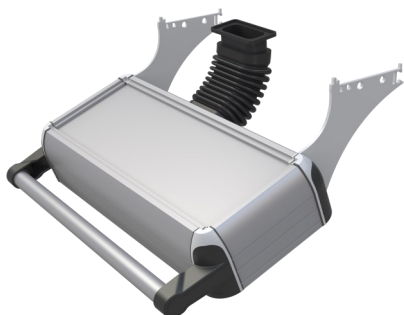
Tastiera con sistema di fissaggio mobile, che consente all'operatore di posizionare la tastiera a piacimento. Può essere regolata per una miglior visione e quando non in uso, l'apparato di fissaggio può essere allentato e piegare la tastiera verso il display del pannello. L'area di utilizzo (larghezza-altezza) della tastiera è su richiesta in base alle esigenze del cliente. La profondità operativa della tastiera è disponibile in due dimensioni 60 mm e 90 mm, ma può anche essere a richiesta. Il prodotto di connessione a soffietto consente il passaggio e la protezione dei cavi.

## KLV.02



Tastiera con sistema di fissaggio fisso. È un modello economico e le parti fisse consentono il collegamento e il passaggio dei cavi tra la tastiera e il pannello. L'area di utilizzo (larghezza-altezza) della tastiera è su richiesta in base alle esigenze del cliente. La profondità operativa della tastiera è disponibile in due dimensioni 60 mm e 90 mm, ma può anche essere a richiesta.

## KLV.03



Tastiera più economica con sistema di fissaggio fisso. L'attacco tra la tastiera e il pannello è realizzato con due parti metalliche da 3 mm verniciate RAL 7035. L'area di utilizzo (larghezza-altezza) della tastiera è su richiesta in base alle esigenze del cliente. La profondità operativa della tastiera è disponibile in due dimensioni 60 mm e 90 mm, ma può anche essere a richiesta. Il prodotto di connessione a soffietto consente il passaggio e la protezione dei cavi.